

CORTE 1

MATERIALIDADE:

- Foram utilizados uma grande pele de vidro para proteger e dar visibilidade as rampas cuja dão acessibilidade, além do elevador hidráulico.
- O projeto tem uma linha mais brutalista mostrando a pureza dos materiais como o concreto armado levemente pigmentado na cor areia, cujo muito utilizado pela arquiteta Lina Bo Bardi, a qual até hoje é muita reconhecida. Então lembrando uma pouco as essências dessas pioneiras da arquitetura.

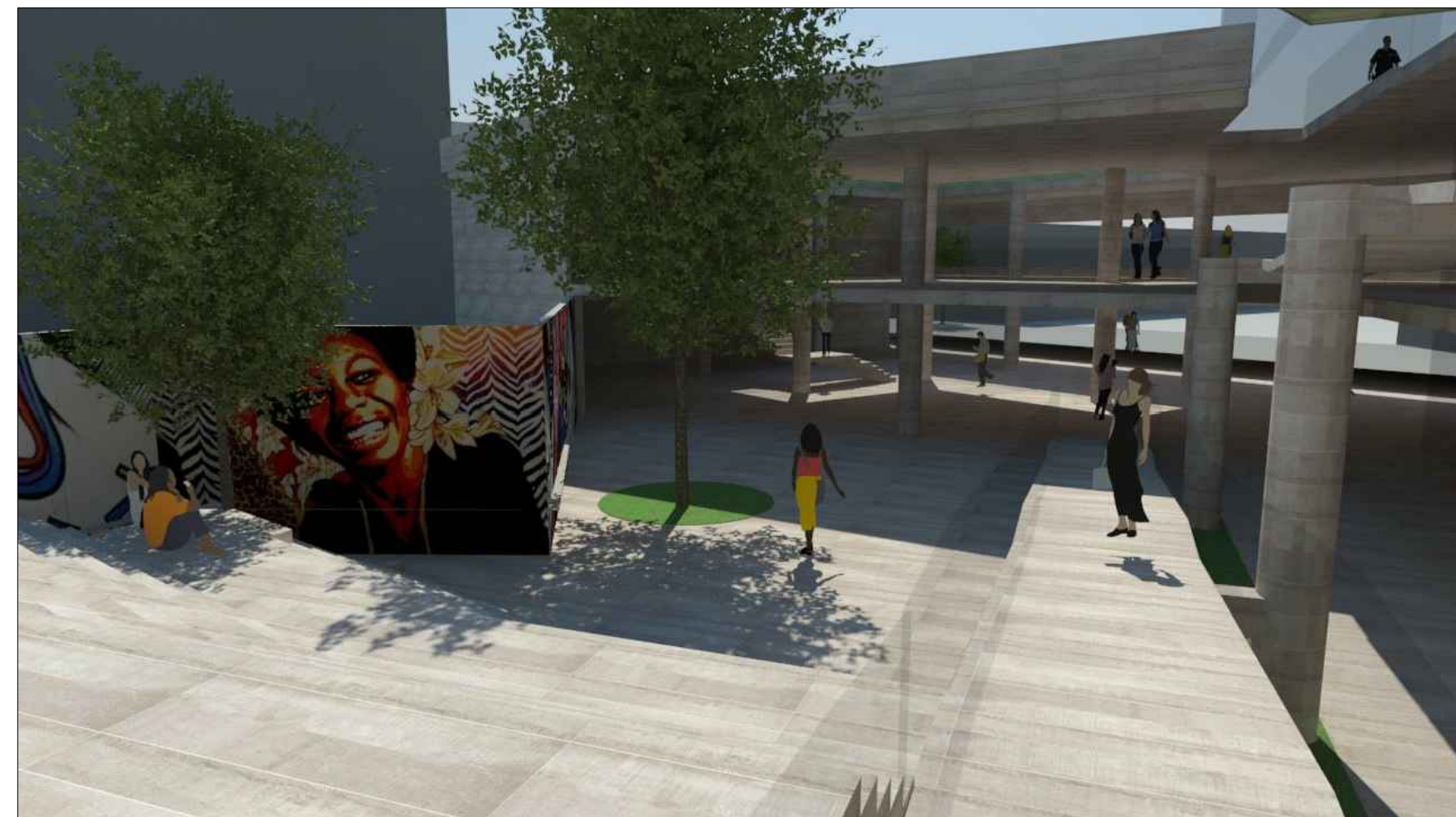
FACHADA FRONTAL NORTE - RUA SEIS DE JANEIRO



FACHADA FRONTAL -SUL - AV. CENTENÁRIO



ESCADARIA - PRAÇA SECA -INTERIOR DA QUADRA



CORTES
ESCALA 1/250

ACADÊMICA: ALICE BORTOLUZZI

RECORTE INDIVIDUAL- BAIRRO CENTRO - CRICIUMA

ARQUIVO: INDIVIDUAL A LICE BORTOLUZZI

PRANCHA TAMANHO: A1

ESCALA: INDICADA

ETAPA : PRÉ BANCA - TCC2

PROFESSORES:

ORIENTADOR: MAURÍCIO PAMPLONA
CO-ORIENTADOR: LUCAS S. DIAS

PRANCHA:

07